



Fecha de impresión: 24/11/2024

# Curso: El Arte y la Sensorialidad como ejes transversales en la inclusión



La carrera de Psicología

invita al

curso de:

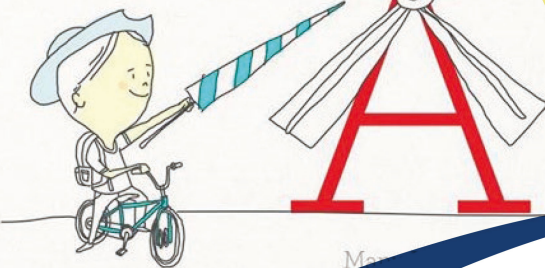
# El Arte y la Sensorialidad

como ejes transversales en la inclusión de personas con necesidades educativas de apoyo específico

“En **EDUCACIÓN**

soplan vientos de cambio.

Hagamos molinos de viento, no muros”



**Expositora:**  
Rebeca Barrón  
Asociación Argadini

**Dirigido a:** Psicólogos, Docentes,  
Terapeutas, Público

**costo:** 50 USD

#### INFORMACIÓN e INSCRIPCIONES

María Augsuta Santillán  
msantillan@ups.edu.ec  
Telf.: 023962800 Ext.  
Cel.: 0998464140

**Campus El Girón**  
Auditorio: Monseñor Leonidas Proaño  
bloque A, planta baja

del **21** al **23**  
noviembre **2016**

Av. Isabel La Católica N. 23-52 y Madrid

#ViveUPS Siguenos en  Universidad Politécnica Salesiana Ecuador Página oficial  @upsalesiana  Universidad Politécnica Salesiana Ecuador  Universidad Politécnica Salesiana Ecuador

[www.ups.edu.ec](http://www.ups.edu.ec)



Con el propósito de desarrollar herramientas de trabajo lúdicas y creativas a través del arte para la inclusión educativa de niños, niñas y jóvenes con necesidades de apoyo específico, la carrera de Psicología invita cordialmente al curso «*El arte y la Sensorialidad como ejes transversales en la inclusión de personas con necesidades educativas de apoyo específico*». El curso será dictado por Rebeca Barrón, Asociación Argadini y es dirigido a psicólogos, docentes, terapeutas y público en general.

**Fecha:** del 21 al 24 de noviembre del 2016

**Hora:** 8H00

**Lugar:** Auditorio Mons. Leonidas Proaño, Bloque A, Campus El Girón

**Costo:** 50 USD.

Información e inscripciones:

María Augusta Santillán

Correo: [msantillan@ups.edu.ec](mailto:msantillan@ups.edu.ec)

Telf.: 023962800 Ext. 2131

Cel.: 0998464140



Fecha de impresión: 24/11/2024

## Curso: El Arte y la Sensorialidad como ejes transversales en la inclusión

[Ver evento en www.ups.edu.ec](http://www.ups.edu.ec)